



Communiqué de presse | Jeudi 16 février 2023

Citwell renforce sa spécialisation sur les opérations industrielles avec Meliae consulting

Le cabinet de conseil en management Citwell se dote d'une expertise en opérations industrielles, avec l'acquisition de Meliae consulting, accélérateur de la transformation durable des industries.

UNE NOUVELLE CORDE « OPÉRATIONS » À L'ARC DU GROUPE CITWELL

« Le cabinet Citwell a toujours conduit des missions autour des usines, notamment sur les aspects planification, stocks et logistique usine, mais aujourd'hui le constat est sans appel : nous ne pouvons plus accompagner nos clients de manière globale sans nous renforcer fortement sur le périmètre flux et usines. », rappelle Guillaume Allemand, Directeur Général du groupe Citwell.



Reconnu pour son expertise en supply chain, **le groupe Citwell étend ainsi sa spécialisation sur les opérations industrielles.** Il se positionne désormais comme un cabinet référent de la transformation des opérations, avec une forte composante supply chain.

« Notre volonté de développer notre présence sur les maillons principaux de la chaîne de valeur (achats, opérations commerciales, logistiques et industrielles) est portée par notre Raison d'Être¹. », précise Guillaume Allemand, et reprend « Nous travaillons aujourd'hui pour accroître notre sphère d'influence (associations professionnelles, institutions publiques et parapubliques, éducation, recherche, etc.), afin de renforcer notre impact sur notre environnement sur les volets sociétaux, environnementaux et économiques. ».

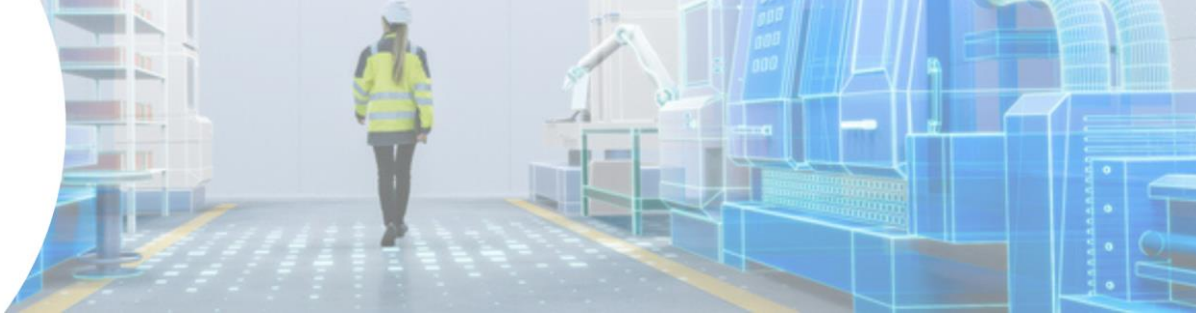
Le cabinet poursuit également son développement sur ses activités transverses : mise à disposition de ressources (Talentwell), digitalisation, IA / Big Data, durable & circulaire, international et confirme ses secteurs d'activités stratégiques pour 2023 : santé, chimie / pharmaceutique / cosmétique, luxe, agroalimentaire, aéronautique & défense et transport & ferroviaire.

PRÉSENTATION DE LA JEUNE POUSSE MELIAE

Fondée par 5 associés (ex-ProConseil), Meliae consulting, qui a soufflé sa première bougie en juin 2022, se positionne comme un facilitateur et un accélérateur de la transformation durable des entreprises industrielles.

« Design industriel, transformation digitale, performance durable, organisation responsabilisante ou mobilisation des potentiels humains... Nous souhaitons relever avec tous nos clients le même défi :

¹ Cette Raison d'Être est issue d'un processus d'intelligence collective impliquant l'intégralité des collaborateurs et des dirigeants, elle représente à la fois la prise de conscience de nos particularités et la formulation de notre ambition profonde. En savoir plus : <https://www.citwell.com/nous-rejoindre/la-raison-detre-de-citwell/>



accélérer l'obtention de résultats concrets et réussir les transformations nécessaires pour rester compétitif dans un monde VUCAL². » affirme Stéphane Lescure, Président de Meliae.

Composée aujourd'hui de 12 consultants et d'un réseau de partenaires, l'équipe Meliae intervient principalement sur 5 secteurs : santé & bien-être, transport ferroviaire, luxe, métallurgie et agroalimentaire. Avec déjà une trentaine de clients à son actif, Meliae réalise près de 3 millions d'euros de chiffre d'affaires en 2022 et se fixe un objectif ambitieux pour 2023 : + 20% de croissance.

LES PERSPECTIVES D'ÉVOLUTION DE MELIAE DANS LE GROUPE CITWELL

Afin de proposer à leurs clients le meilleur des méthodologies et pratiques, Meliae et Citwell travaillent sur des actions de cross-fertilisation sur des thématiques comme la digitalisation des processus, la RSE dans l'usine avec notamment la re-conception d'usine bas carbone ou encore la planification usine.

Le groupe Citwell ambitionne de réaliser 30 millions d'euros de chiffre d'affaires dont 7 millions sur les opérations industrielles à horizon 2025, avec en ligne de mire le recrutement de 13 nouveaux collaborateurs pour renforcer les rangs de Meliae consulting.

« Nous recherchons actuellement des consultants expérimentés et des managers confirmés, tout comme des jeunes diplômés issus d'écoles de commerce, d'écoles d'ingénieurs ou d'universités avec des profils organisation et management. » conclut Stéphane Lescure.

A propos du groupe Citwell

Cabinet de conseil en management, créée en 2004, spécialiste de la Supply Chain, des Opérations, du Service Clients et de la Conduite du Changement, le groupe Citwell accélère la transformation des entreprises et accompagne le changement au niveau organisation, processus et systèmes d'information. Avec près de 115 consultants certifiés APICS, DDI, Bilan carbone et IMCM (change management), répartis entre la France et l'international, le groupe Citwell intervient dans les secteurs de la distribution spécialisée, du négoce, de l'industrie et des services, et compte parmi ses références : Airbus, Air Liquide, Alkor, Antargaz, Aqualung, Auchan, Bacacier, bioMérieux, Boucheron, Bouyer Leroux, Chanel, Chantelle, Decathlon, Descours et Cabaud, Enedis, Essilor, Fast Retailing, Galliance, Gedimat, Gerflor, Générale d'Optique, Groupe Atlantic, Groupe Limagrain, Groupe LVMH, Groupe Pernod Ricard, Groupe Vyv, Hager, Haulotte, Heppner, Legrand, Lesieur, Lindt, Manitou group, Marie Brizard, Michelin, Ministère des Solidarités et de la Santé, Naval Group, Nexter, Novasep, NTN-SNR, Pierre Fabre, Piveteaubeois, RATP, Sanofi, Santé Publique France, Seb, Secours Populaire, Sephora, Shark, SNCF, Somfy, Staubli, Sto, Total Energies, UniHa, Yves Rocher, Winoa, Zentiva...

Citwell, accélérateur de transformation - www.citwell.com

Pour plus d'informations : Annabelle FERRY – 06 88 24 43 27 – annabelle.ferry@citwell.com

Contact Presse : Sandrine ARNAUD – sarnaud@agencelavarde.com

² (Volatile Uncertain Complex Ambiguous Limited)